



FICHE TECHNIQUE DANS MA ROBE

Note :

Ce document se veut le plus complet possible.

Par ce présent document, l'organisme culturel accueillant s'engage à répondre au mieux et au plus proche des exigences techniques de la compagnie.

Si un problème pouvait se poser suite à la lecture de ce document, une négociation par mail ou par téléphone devra se faire, entre responsables concernés.

Ceci, afin de solutionner dans les plus brefs délais les aménagements réalisables.

Salle non équipée

Nous contacter impérativement pour solutionner ensemble les aménagements possibles.

La compagnie peut venir avec son propre matériel

Nombre de personnes : 2 à 4 personnes. (1 comédienne, 1 régisseur minimum)

Durée du spectacle : 50 min

Planning :

Pour le bon déroulement du spectacle un prémontage du plan de feu par l'équipe du lieu est nécessaire à J-1 minimum.

Temps de montage : 2 service de 4 heures le jour J (1 réglage 1 conduite)

Plateau :

- Un plateau de minimum 8m x 6m recouvert d'un tapis de danse noir
- Salle occultée - noir absolu
- La possibilité de faire une boîte noire à l'italienne en pendrillons
- loges éclairée, chauffée, un point d'eau, un miroir.

Son :

- 1 multipaire xlr/xlr dans les deux sens de la régie au plateau.
- La compagnie vient avec son système autonome

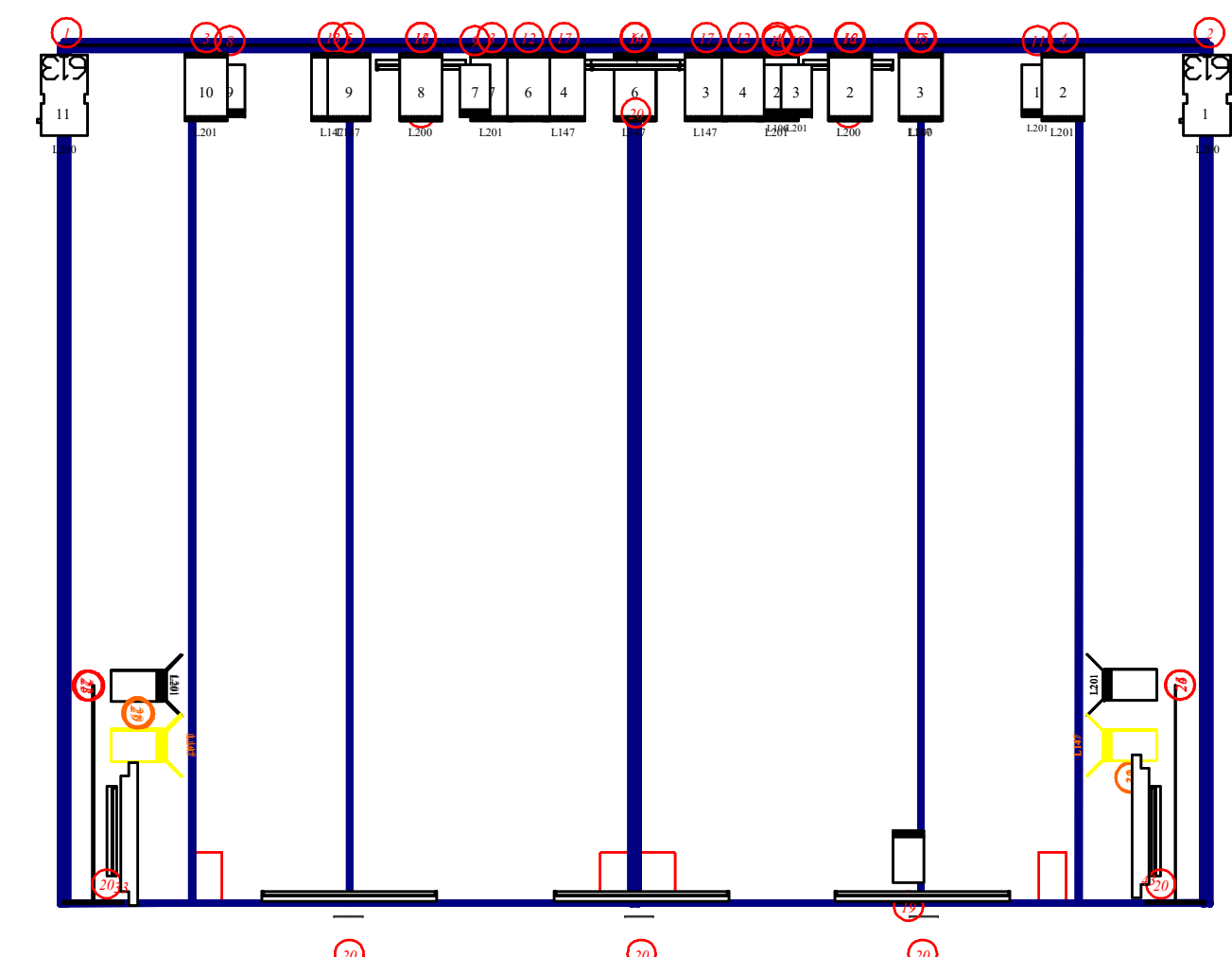
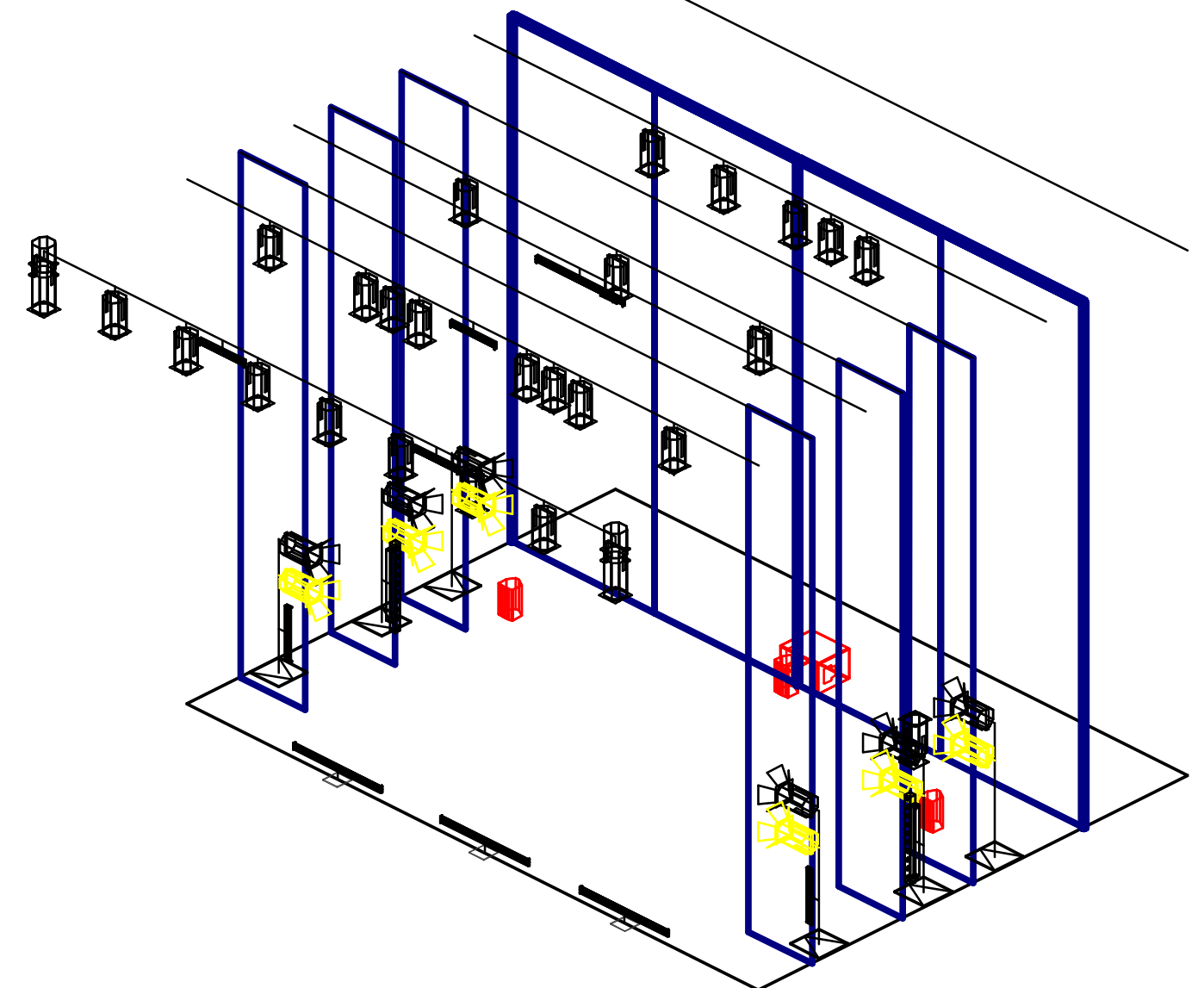
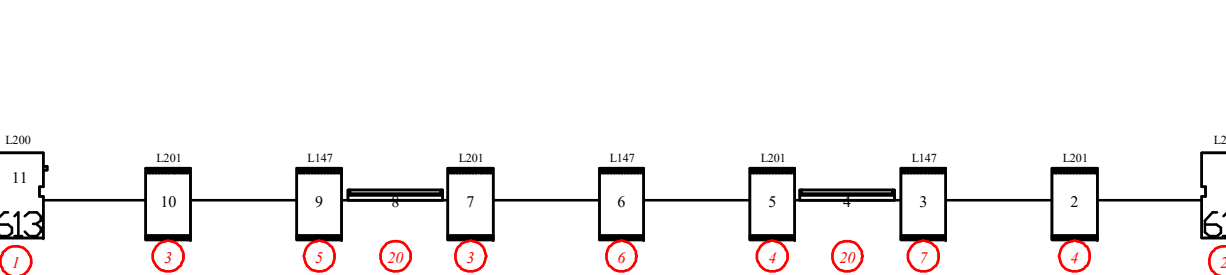
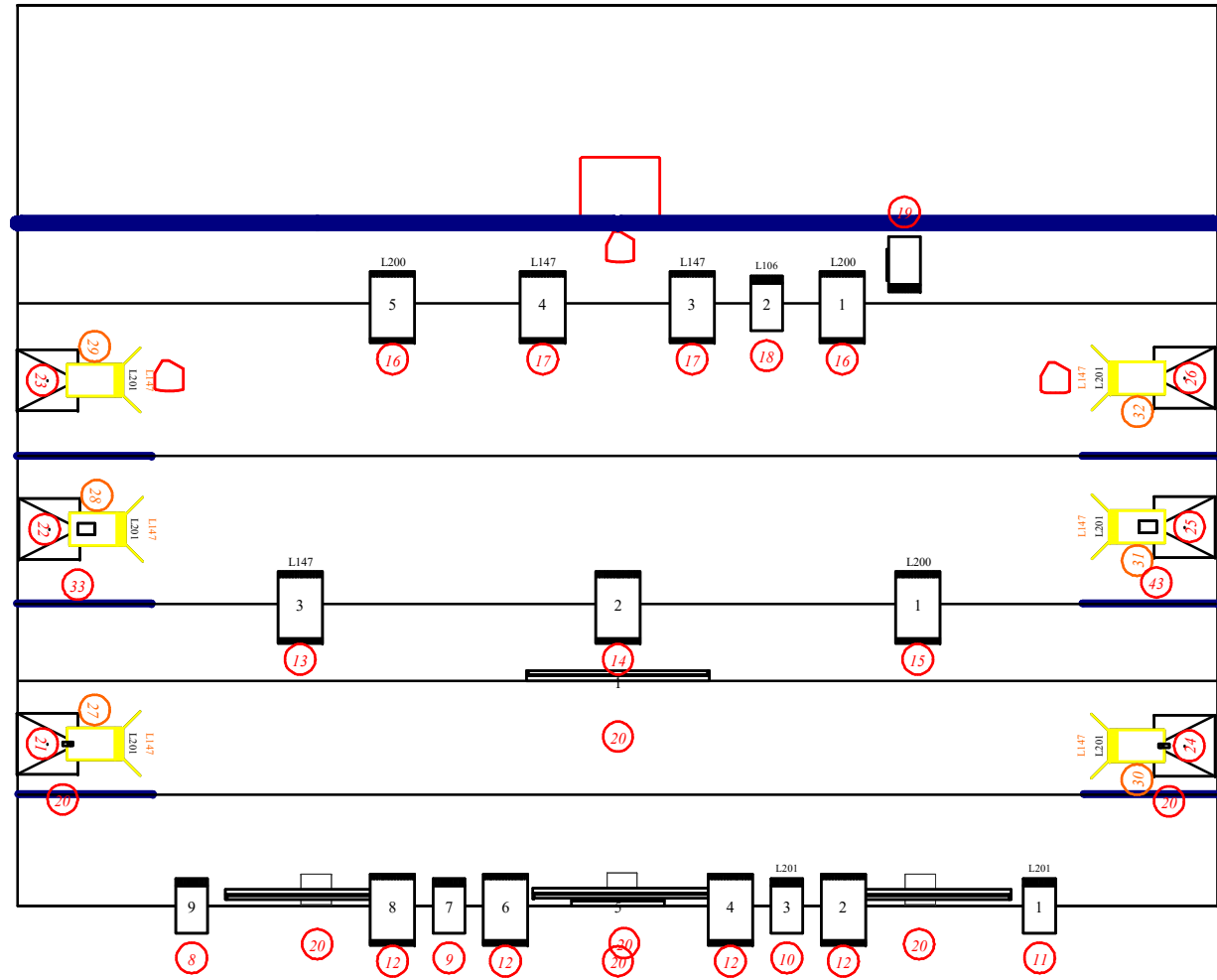
Décor :

- divers accessoires dans le costume

Lumière :

Voir plan de feu en annexe

Dans Ma Robe			
		mail:	tel:
PRODUCTION:	Par ici la compagnie	paricilacompanie@gmail.com	+336 52 38 57 66
Mise en scène:	LINGUINOU Antoine		
Régie:	FRITS CH Ruddy	regie@paricilacompanie.com	+336 83 18 36 62
Printed:	Sep/21/18	Date de premieres representation:	
Printed By:	administration	Date de montage:	
File:	dans marobe plan	Salle:	



Legend

Symbol	Name	Count	Spares	Wattage	Lamp	Lens	Fixture Options	Notes
	1.2 Metre UV Tube	4		36	L 36W/840			
	306 HPC	6		650	CP/67 230V			
	310 HPC	18		1000	CP/70 230V			
	0.6 Metre UV Tube	5		18	L 18W/840			
	306 HPC; 306 HPC Barndoor [1]	12		650	CP/67 230V			
	613SX	2		1000	CP/70 230V			
	Sunstrip Active Dmx	2		750	Hi-Spot ES63/25°		Channel Mode: 10	